

Große Büro- oder Praxisfläche auf gesamter Etage mit Aufzug im Herzen der Kreisstadt Simmern



Marktstraße 47-49
55469 Simmern/Hunsrück

Miet-/Kaufobjekt: Miete
Büro-/Praxisfläche: 180,58 m²
Miete pro Monat: 900,00 EUR

Scout-ID: 124543965
Objekt-Nr.: M-19-01



Ihr Ansprechpartner:

Engelfried Immobilien
Herr Johannes Engelfried
E-Mail: info@makler-simmern.de
Web: <http://www.makler-simmern.de>

Nebenkosten:	200,00 EUR pro Monat oder pro m ² (entsprechend der Angabe bei der Miete)
Verfügbar ab:	sofort
Mietdauer:	langfristig
Fahrzeit zur nächsten BAB:	10 Min.
Fahrzeit zum nächsten Flughafen:	15 Min.
Objektart:	Büro
Baujahr:	1982
Objektzustand:	Gepflegt
Heizungsart:	Zentralheizung
Wesentliche Energieträger:	Öl
Qualität der Ausstattung:	Normal
Küche vorhanden:	Ja
Personenaufzug:	Ja
Kautions:	EUR 2.000

Provision für Mieter: 1,19 Nettokaltmieten inkl. 19 % MwSt.

Große Büro- oder Praxisfläche auf gesamter Etage mit Aufzug im Herzen der Kreisstadt Simmern



Marktstraße 47-49
55469 Simmern/Hunsrück

Miet-/Kaufobjekt: Miete
Büro-/Praxisfläche: 180,58 m²
Miete pro Monat: 900,00 EUR

Objektbeschreibung:

- Weitläufige Gewerbefläche über komplette Etage
- Aufzug 2020 erneuert
- Lage direkt am Zentralparkplatz
- Wände teils Leichtbau und daher flexibel anpassbar
- Umbau-/Renovierungsarbeiten nach individuellen Wünschen möglich
- Hell durch große Fensterflächen
- Neues Ärztehaus einen Steinwurf entfernt
- Optiker im Erdgeschoss
- Orthopädin im 1. Obergeschoss
- Ihre neue Praxis im 2. Obergeschoss?

Lage:

Allgemeines:

Simmern ist die Kreisstadt des Rhein-Hunsrück-Kreises und Verwaltungssitz der Verbandsgemeinde Simmern-Rheinböllen. Die Stadt ist ein staatlich anerkannter Fremdenverkehrsort und gemäß Landesplanung als Mittelzentrum ausgewiesen.

Verkehrsanbindung:

Simmern hat einen Bahnhof, der zurzeit als Busbahnhof dient. Südlich der Stadt verläuft die vierspurig ausgebaute Bundesstraße 50. Diese führt östlich zum ca. 20 km entfernten Flughafen Frankfurt-Hahn und in westlicher Richtung zur keine 10 Fahrminuten entfernten Auffahrt zur Bundesautobahn A 61.

Unternehmen:

Simmern verfügt über eine Vielzahl an größeren Arbeitgebern mit teils mehreren Hundert Arbeitnehmern. Daneben gibt es mehrere Verbrauchermärkte und eine Vielzahl kleinerer Dienstleister. Simmern hat sich zudem in den letzten Jahren zu einem regionalen Zentrum des Automobilhandels entwickelt.

Öffentliche Einrichtungen:

Neben der Stadt-, Verbandsgemeinde- und Kreisverwaltung sind eine Reihe weiterer Dienststellen zu finden – unter anderem Finanz-, Forst-, Gesundheits-, Katasteramt, Polizei, Außenstelle der IHK Koblenz und Kreishandwerkerschaft. Die Stadt ist Sitz des Amtsgerichts Simmern/Hunsrück und Standort eines Technologie- und Gründerzentrums. Auch ein Museum sowie eine Bibliothek sind zu finden.

Bildung:

An Bildungseinrichtungen existieren mit der Kurt-Schöllhammer- und der Rottmannschule zwei Grundschulen, eine Realschule plus, das staatliche, mathematisch-naturwissenschaftliche Herzog-Johann-Gymnasium, die Berufsbildende Schule mit einem Wirtschaftsgymnasium, mehrere Fach- und Fachoberschulen, die Volkshochschule (VHS) sowie für Lernbehinderte die Hunsrücksschule.

Freizeit:

Touristisch interessant ist Simmern wegen des hohen Natur- und Freizeitwertes. Die zentrale Lage zur Mosel, zum Mittelrhein und zur Nahe, die jeweils etwa 25 km entfernt liegen, lässt Tagestouren zu weiteren Nahzielen zu. In Simmern gibt es ein Freizeit-Hallen- und Naturfreibad, die Indoor-Kindererlebniswelt „Dschungeldorf“, ein Jugendcafé, einen Skaterpark und ein Kino.

Am westlichen Stadtrand beginnt der Schinderhannes-Radweg. Seit 2007 führt die Stadt die Schinderhannesfestspiele durch. Simmern bietet außerdem eine ganze Bandbreite an Vereinen. Das Hunsrück-Museum dokumentiert die Stadtgeschichte und zeigt Gebrauchsgegenstände und Gemälde aus der Stadt und Region.

Sonstiges:

Alle Angaben des Exposés basieren ausschließlich auf Informationen, welche vom Auftraggeber zur Verfügung gestellt wurden. Es wird keine Gewähr für die Vollständigkeit, Richtigkeit und Aktualität dieser Angaben übernommen.



Titelbild

Große Büro- oder Praxisfläche auf gesamter Etage mit Aufzug im Herzen der Kreisstadt Simmern

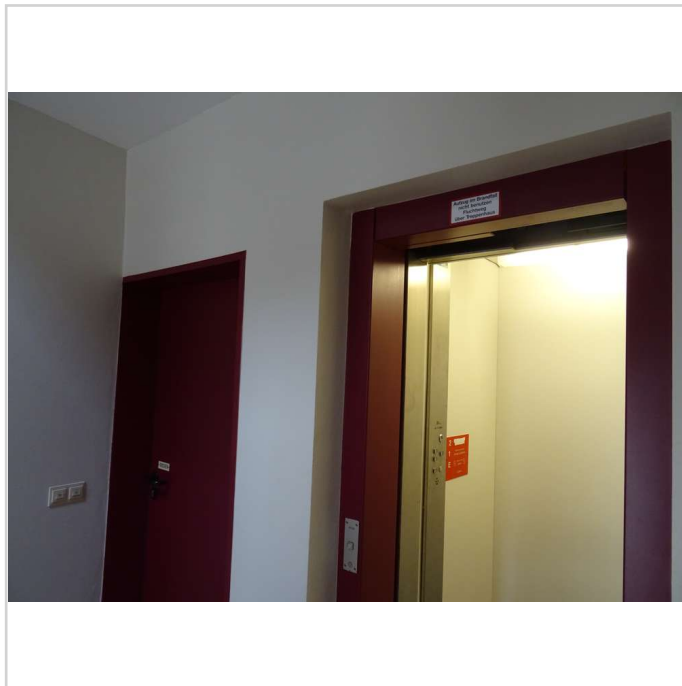


Marktstraße 47-49
55469 Simmern/Hunsrück

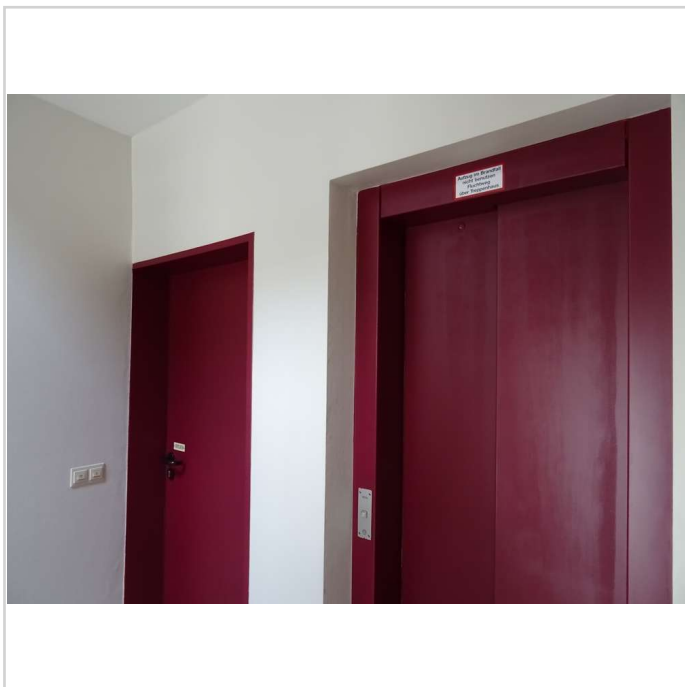
Miet-/Kaufobjekt: Miete
Büro-/Praxisfläche: 180,58 m²
Miete pro Monat: 900,00 EUR



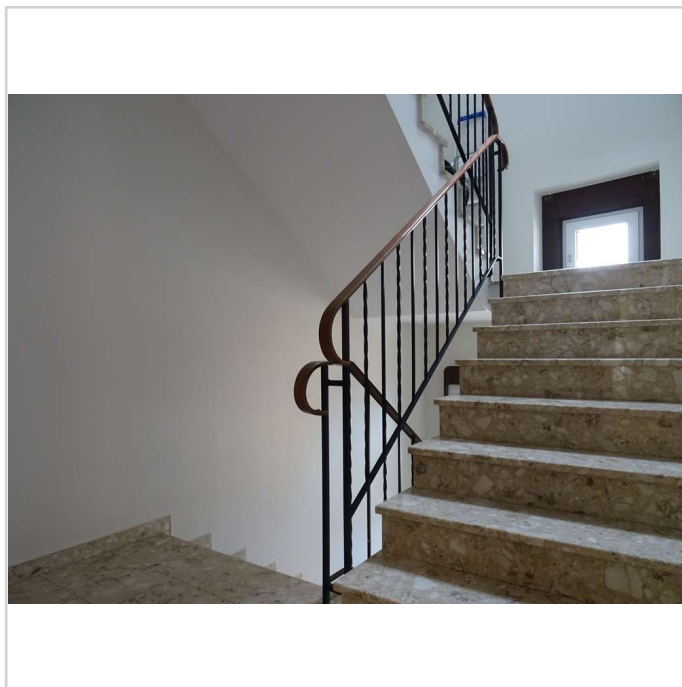
Außenansicht



Aufzug



Aufzug



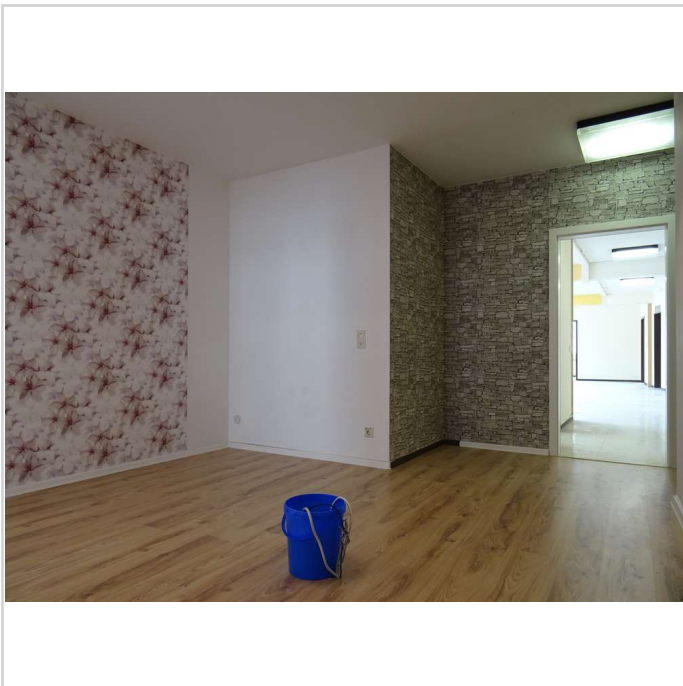
Treppenhaus

Große Büro- oder Praxisfläche auf gesamter Etage mit Aufzug im Herzen der Kreisstadt Simmern

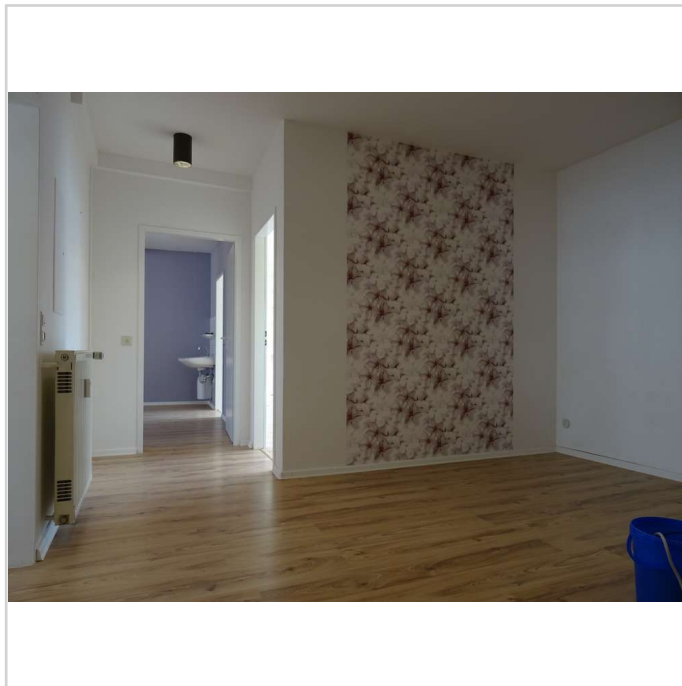


Marktstraße 47-49
55469 Simmern/Hunsrück

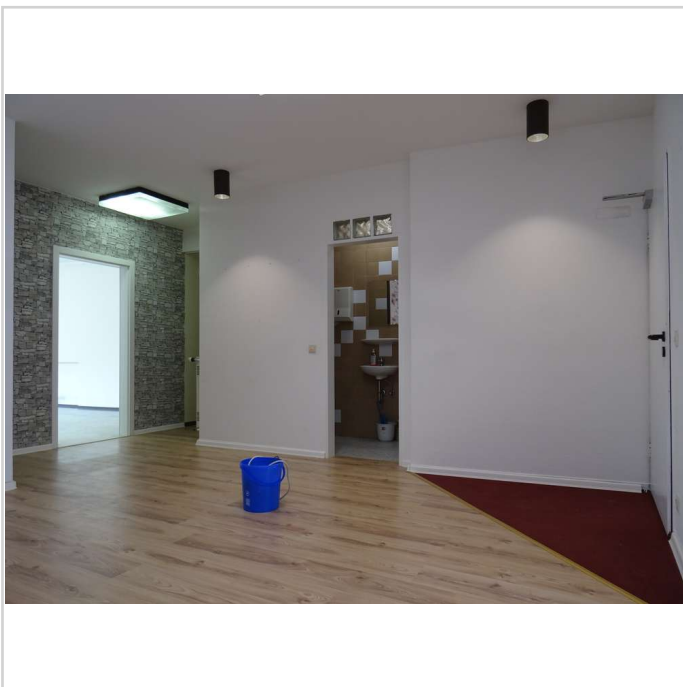
Miet-/Kaufobjekt: Miete
Büro-/Praxisfläche: 180,58 m²
Miete pro Monat: 900,00 EUR



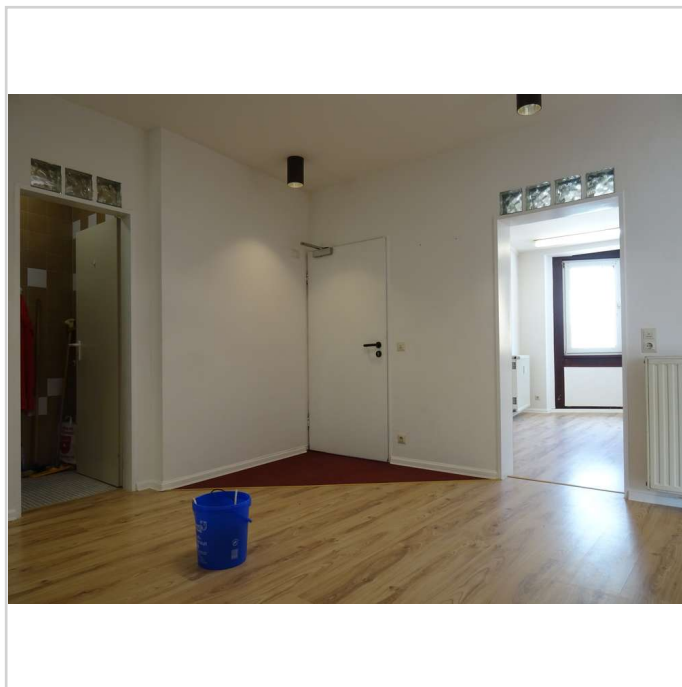
Gewerbefläche



Gewerbefläche



Gewerbefläche



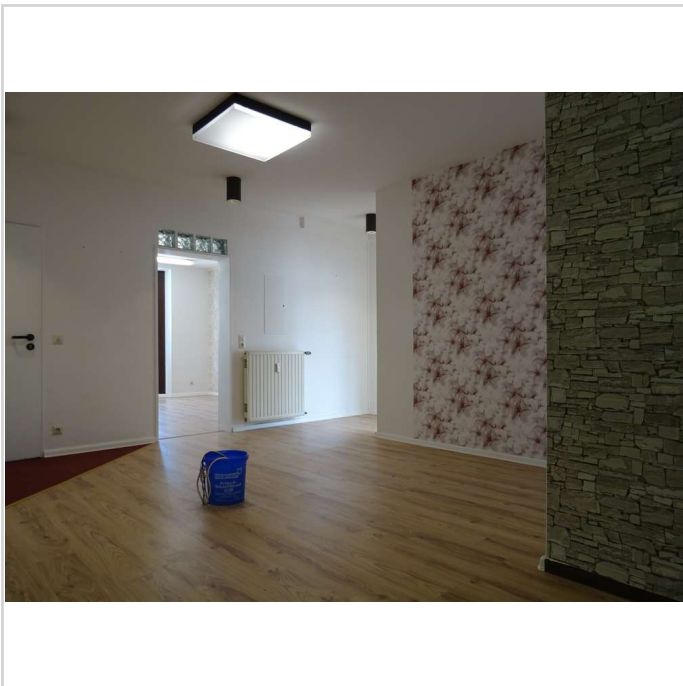
Gewerbefläche

Große Büro- oder Praxisfläche auf gesamter Etage mit Aufzug im Herzen der Kreisstadt Simmern

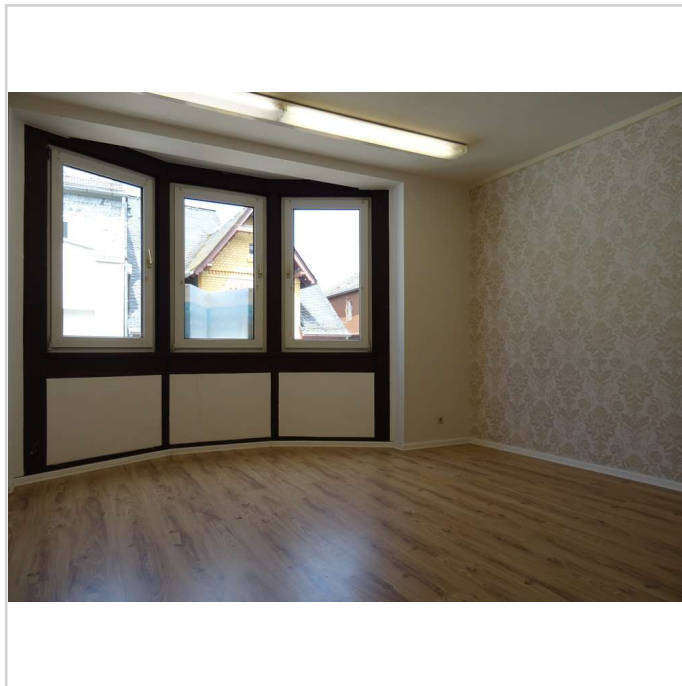


Marktstraße 47-49
55469 Simmern/Hunsrück

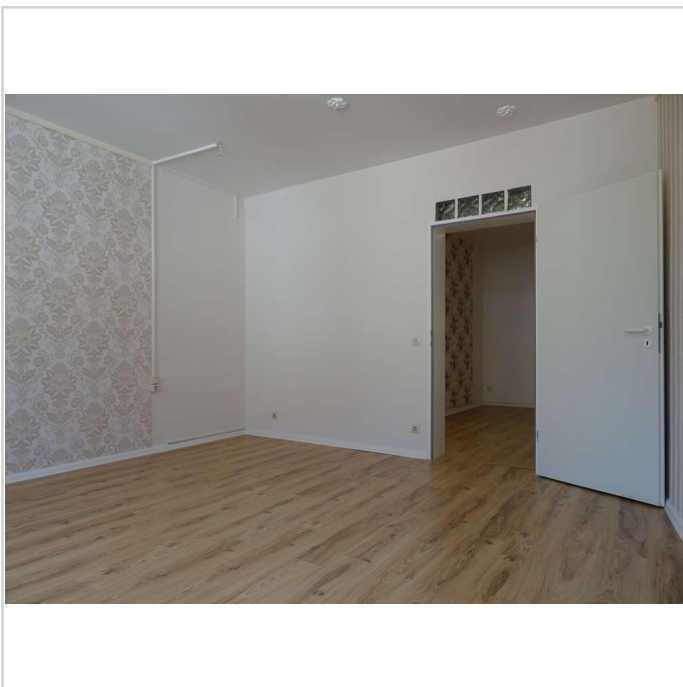
Miet-/Kaufobjekt: Miete
Büro-/Praxisfläche: 180,58 m²
Miete pro Monat: 900,00 EUR



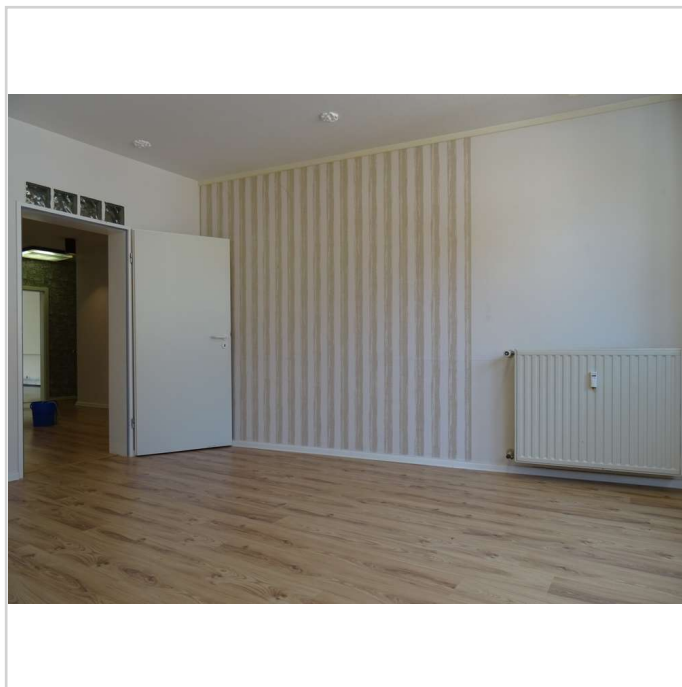
Gewerbefläche



Gewerbefläche



Gewerbefläche



Gewerbefläche

Große Büro- oder Praxisfläche auf gesamter Etage mit Aufzug im Herzen der Kreisstadt Simmern



Marktstraße 47-49
55469 Simmern/Hunsrück

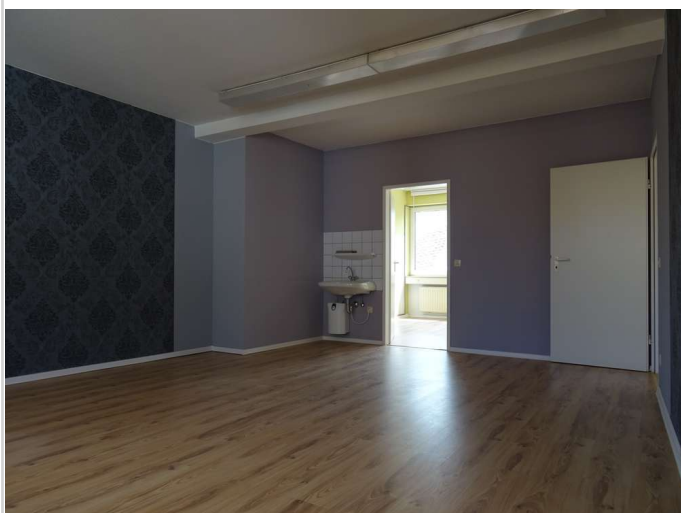
Miet-/Kaufobjekt: Miete
Büro-/Praxisfläche: 180,58 m²
Miete pro Monat: 900,00 EUR



Gewerbefläche



Gewerbefläche



Gewerbefläche



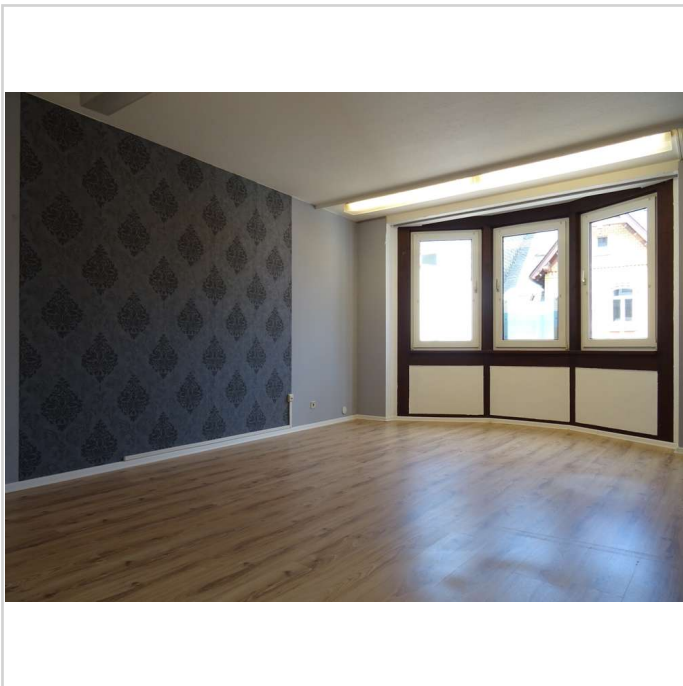
Gewerbefläche

Große Büro- oder Praxisfläche auf gesamter Etage mit Aufzug im Herzen der Kreisstadt Simmern

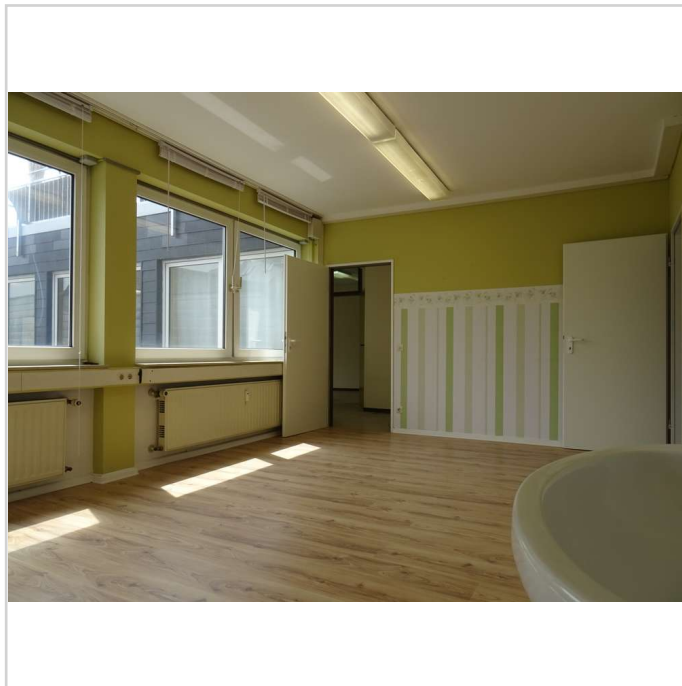


Marktstraße 47-49
55469 Simmern/Hunsrück

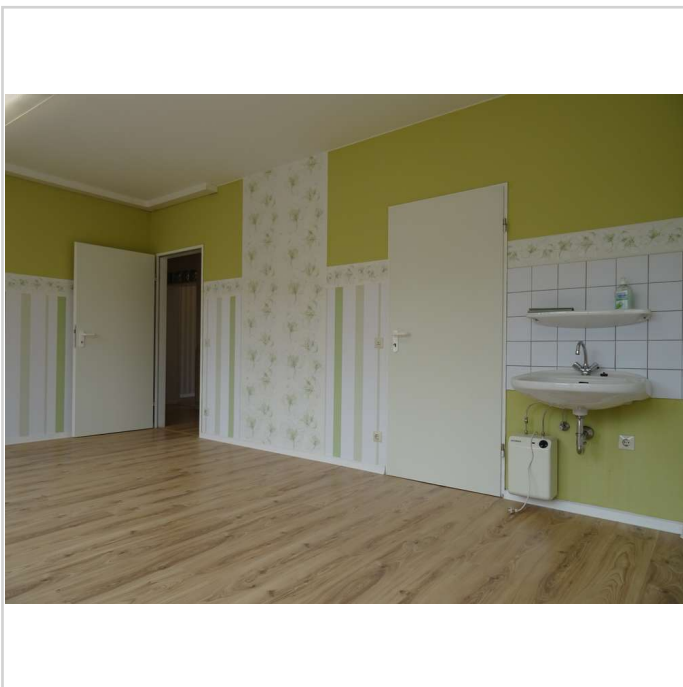
Miet-/Kaufobjekt: Miete
Büro-/Praxisfläche: 180,58 m²
Miete pro Monat: 900,00 EUR



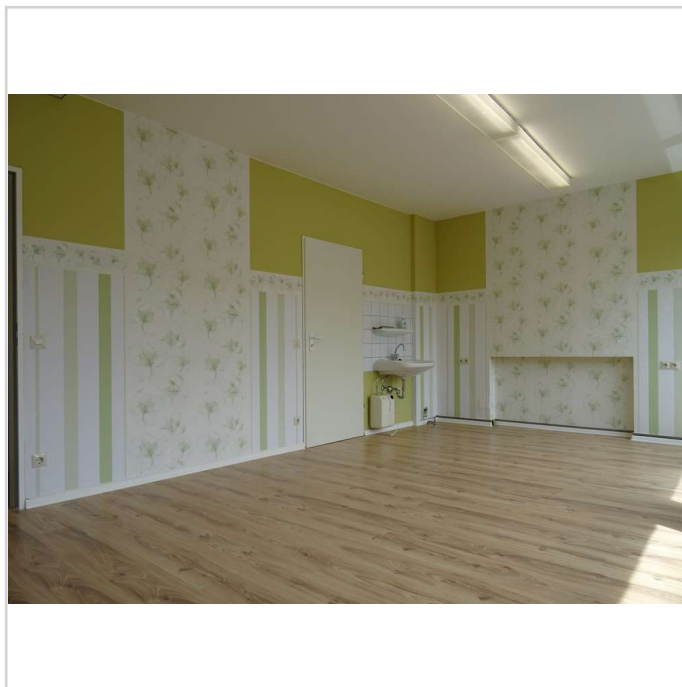
Gewerbefläche



Gewerbefläche



Gewerbefläche



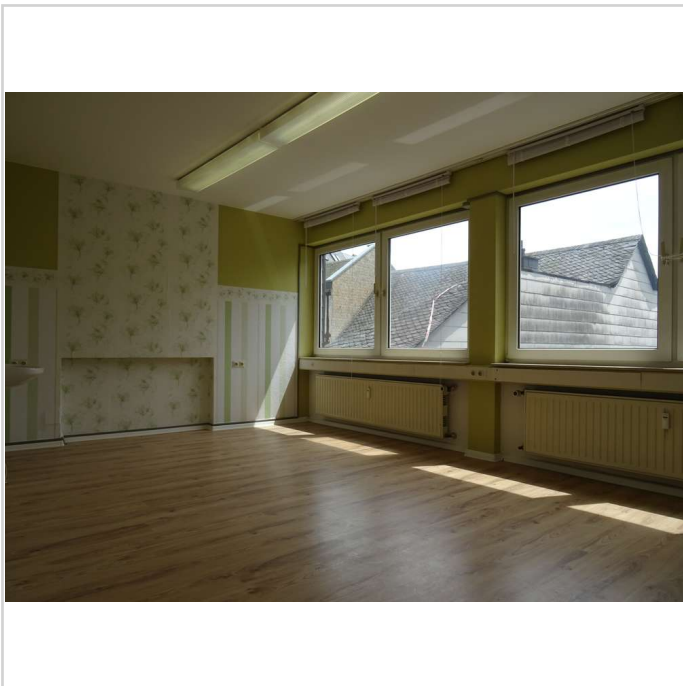
Gewerbefläche

Große Büro- oder Praxisfläche auf gesamter Etage mit Aufzug im Herzen der Kreisstadt Simmern

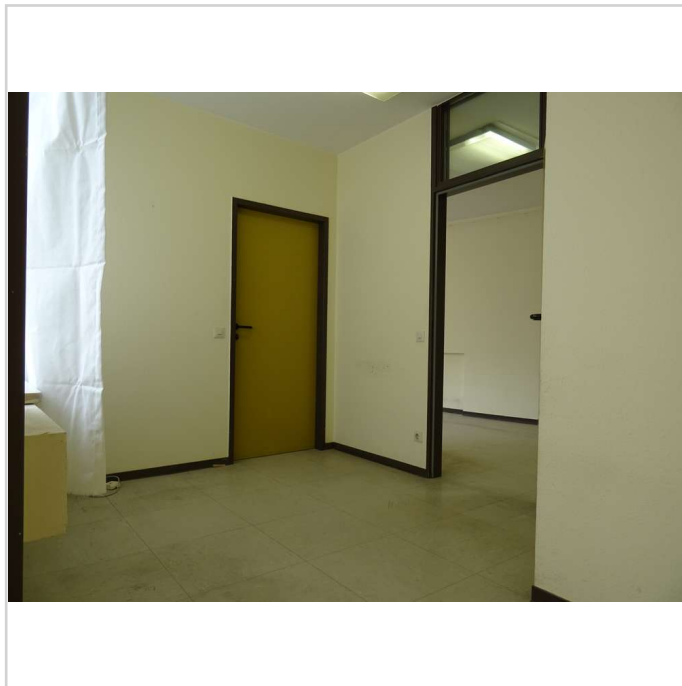


Marktstraße 47-49
55469 Simmern/Hunsrück

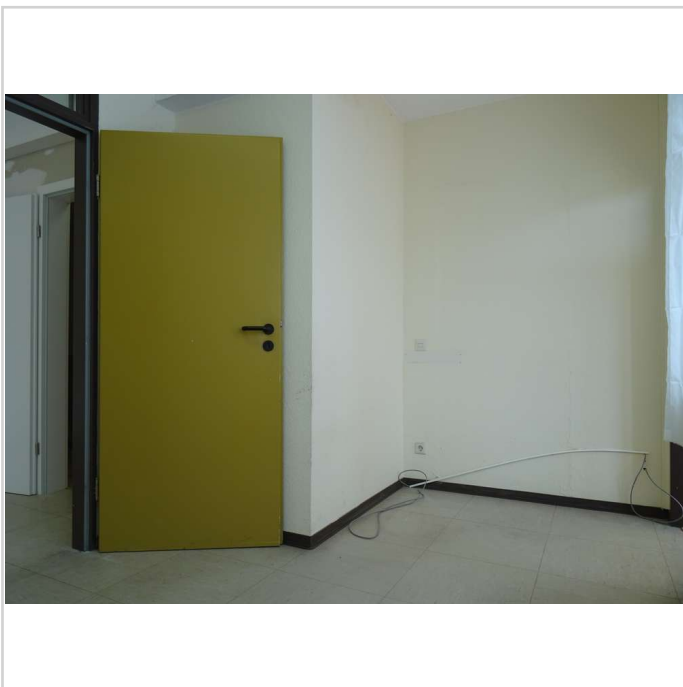
Miet-/Kaufobjekt: Miete
Büro-/Praxisfläche: 180,58 m²
Miete pro Monat: 900,00 EUR



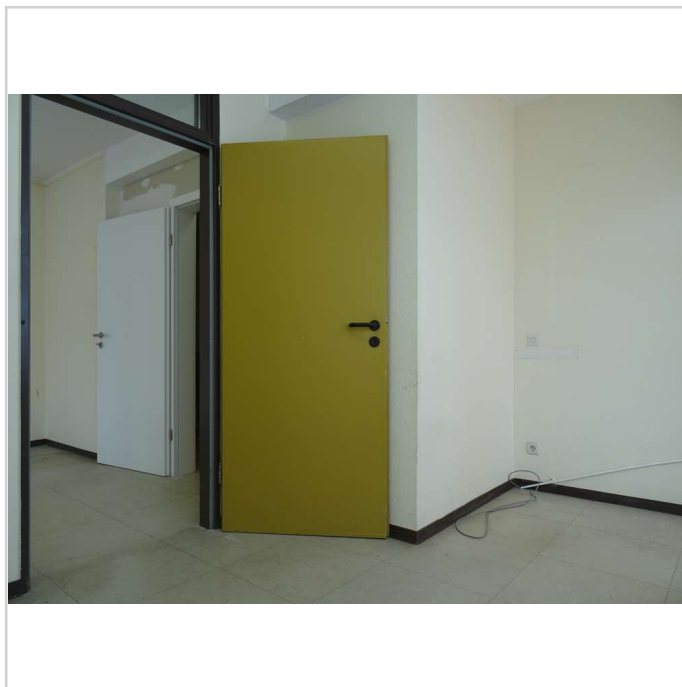
Gewerbefläche



Gewerbefläche



Gewerbefläche



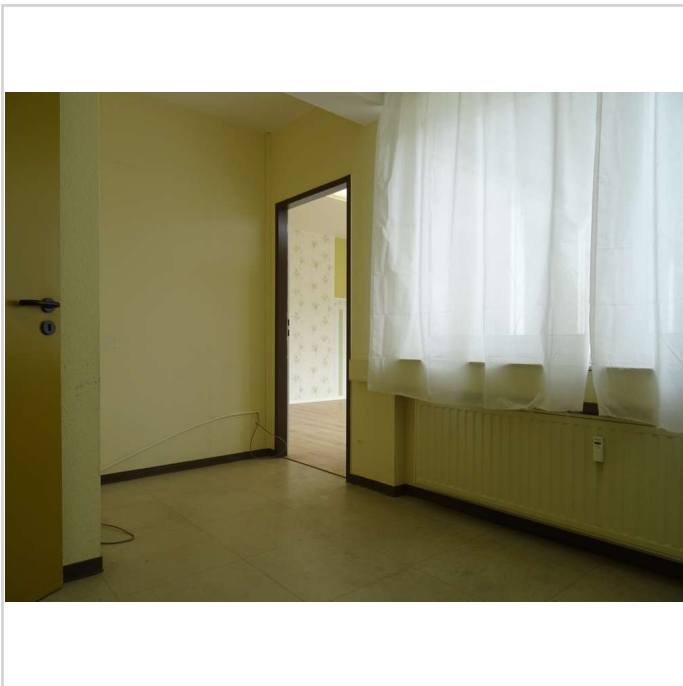
Gewerbefläche

Große Büro- oder Praxisfläche auf gesamter Etage mit Aufzug im Herzen der Kreisstadt Simmern

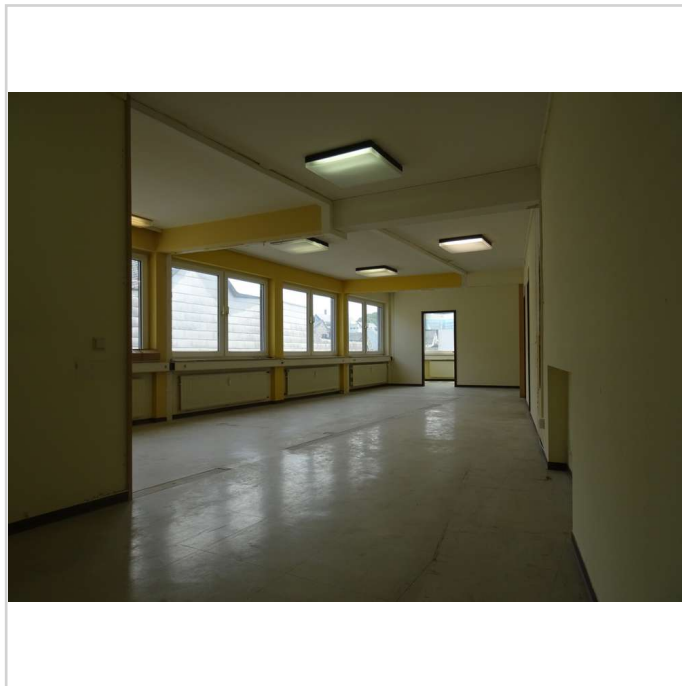


Marktstraße 47-49
55469 Simmern/Hunsrück

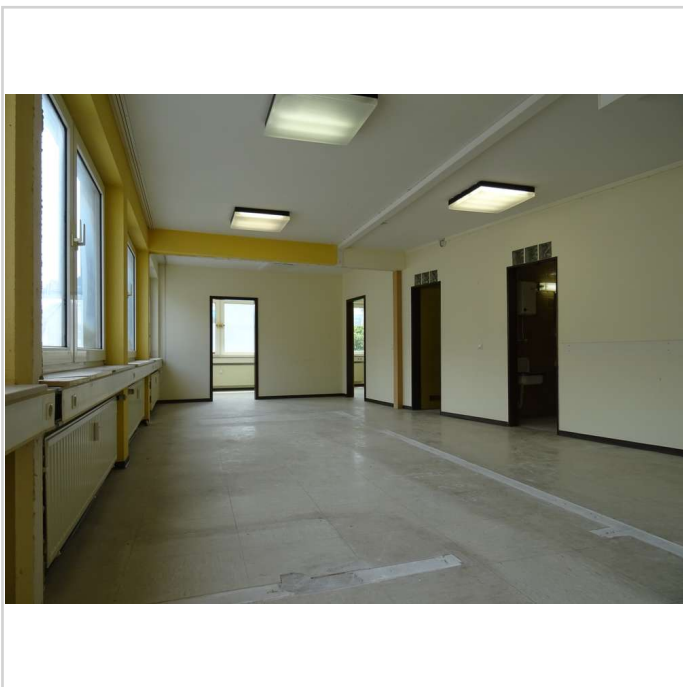
Miet-/Kaufobjekt: Miete
Büro-/Praxisfläche: 180,58 m²
Miete pro Monat: 900,00 EUR



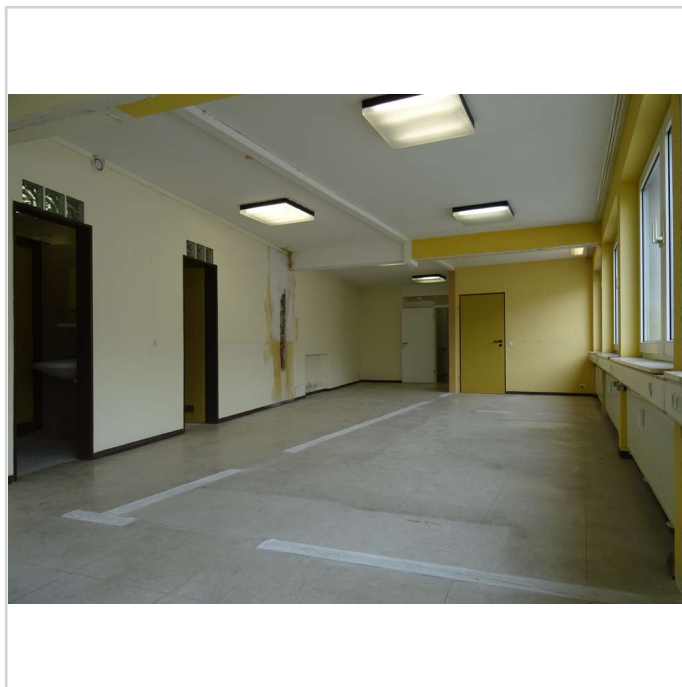
Gewerbefläche



Gewerbefläche



Gewerbefläche



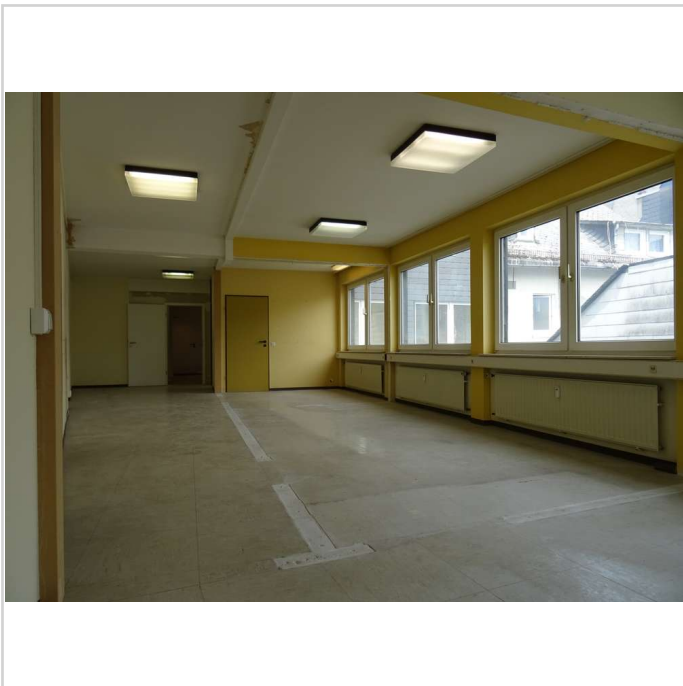
Gewerbefläche

Große Büro- oder Praxisfläche auf gesamter Etage mit Aufzug im Herzen der Kreisstadt Simmern

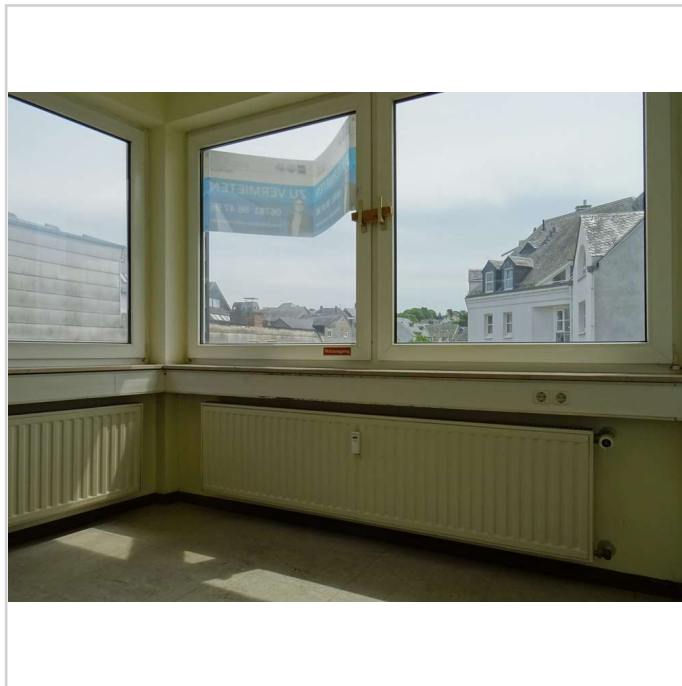


Marktstraße 47-49
55469 Simmern/Hunsrück

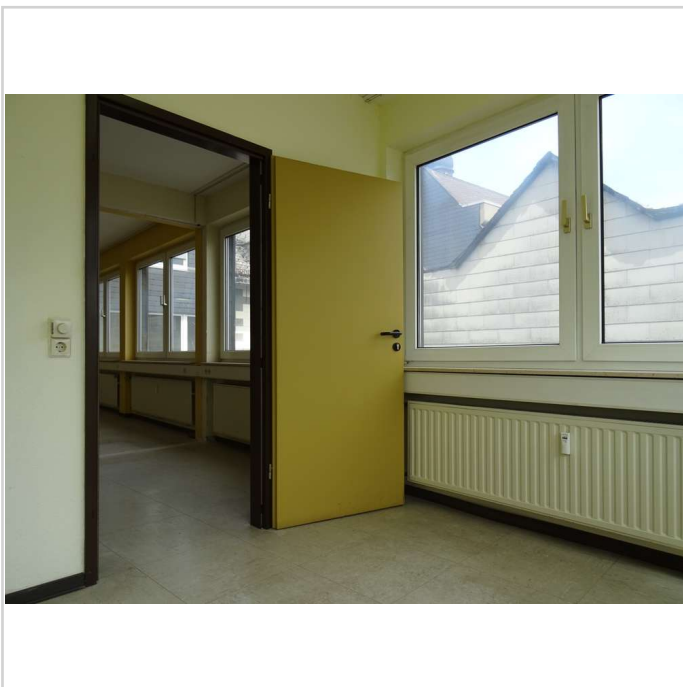
Miet-/Kaufobjekt: Miete
Büro-/Praxisfläche: 180,58 m²
Miete pro Monat: 900,00 EUR



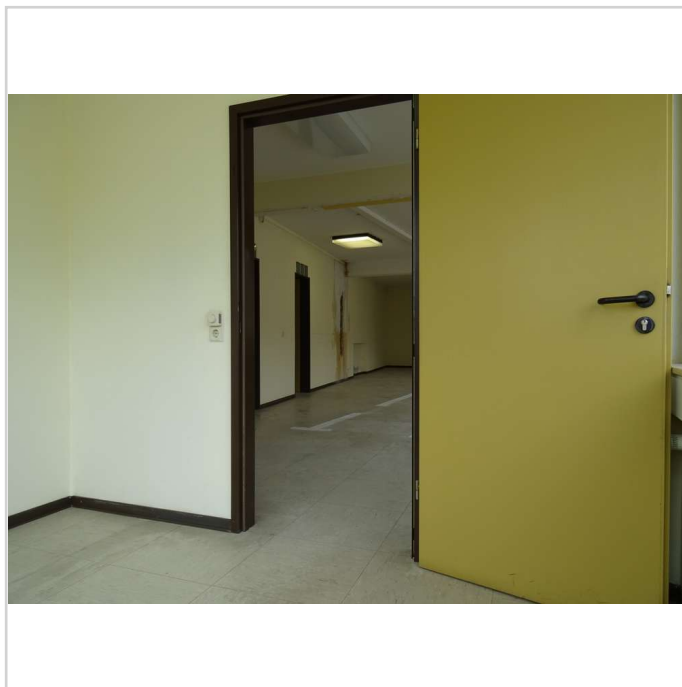
Gewerbefläche



Gewerbefläche



Gewerbefläche



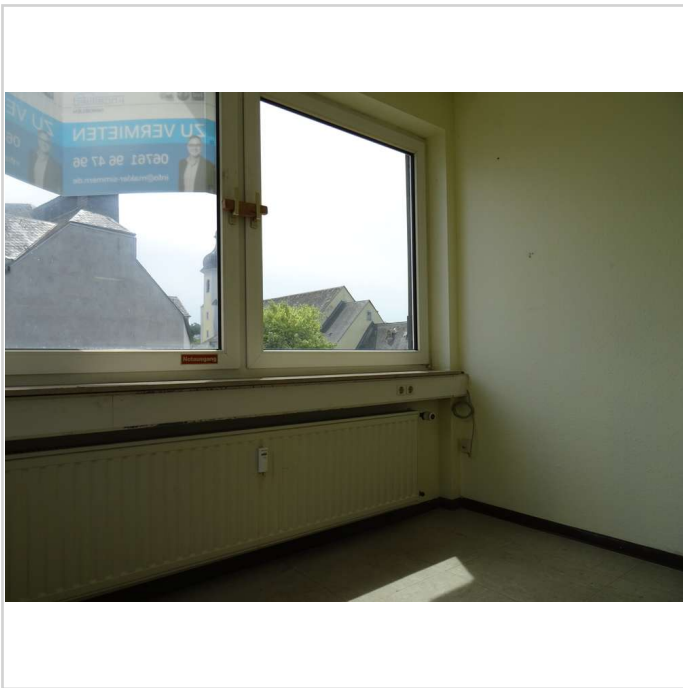
Gewerbefläche

Große Büro- oder Praxisfläche auf gesamter Etage mit Aufzug im Herzen der Kreisstadt Simmern



Marktstraße 47-49
55469 Simmern/Hunsrück

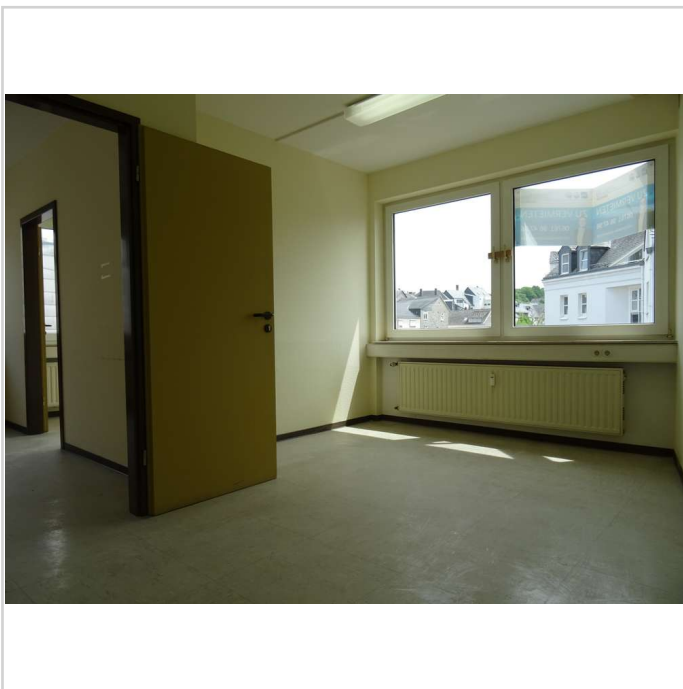
Miet-/Kaufobjekt: Miete
Büro-/Praxisfläche: 180,58 m²
Miete pro Monat: 900,00 EUR



Gewerbefläche



Gewerbefläche



Gewerbefläche



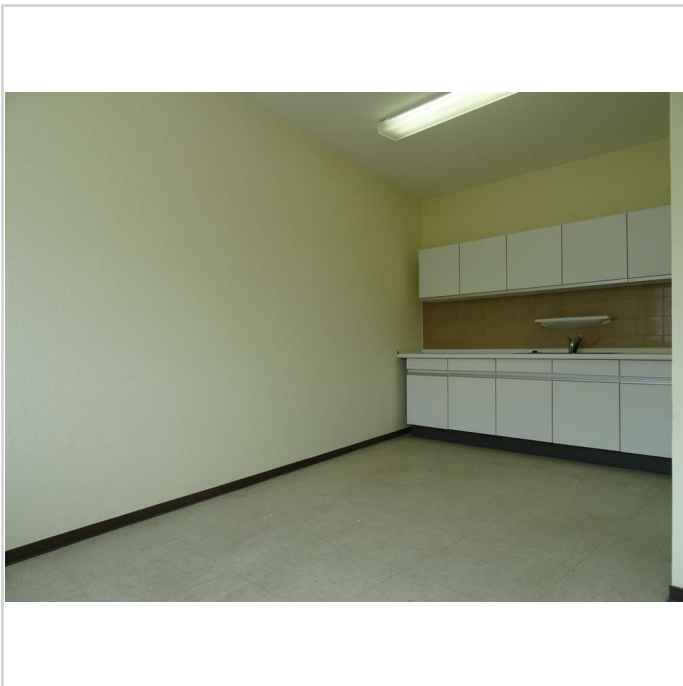
Gewerbefläche

Große Büro- oder Praxisfläche auf gesamter Etage mit Aufzug im Herzen der Kreisstadt Simmern

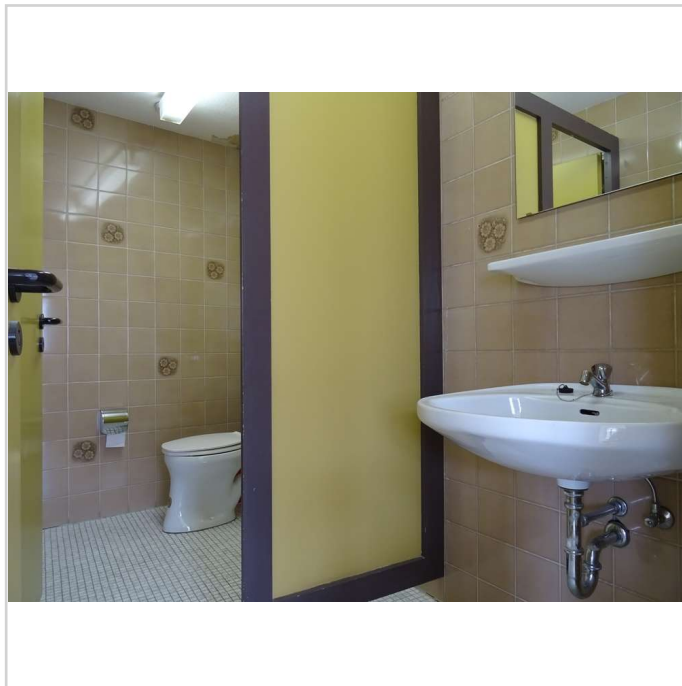


Marktstraße 47-49
55469 Simmern/Hunsrück

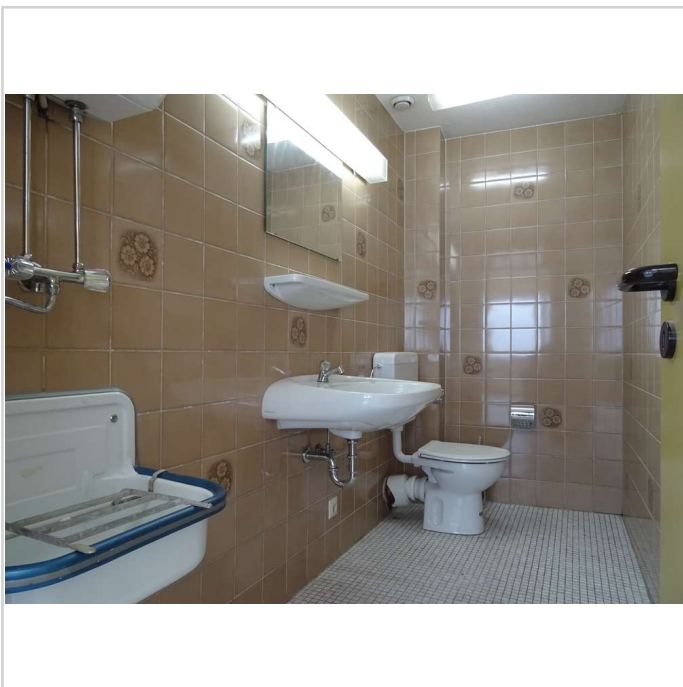
Miet-/Kaufobjekt: Miete
Büro-/Praxisfläche: 180,58 m²
Miete pro Monat: 900,00 EUR



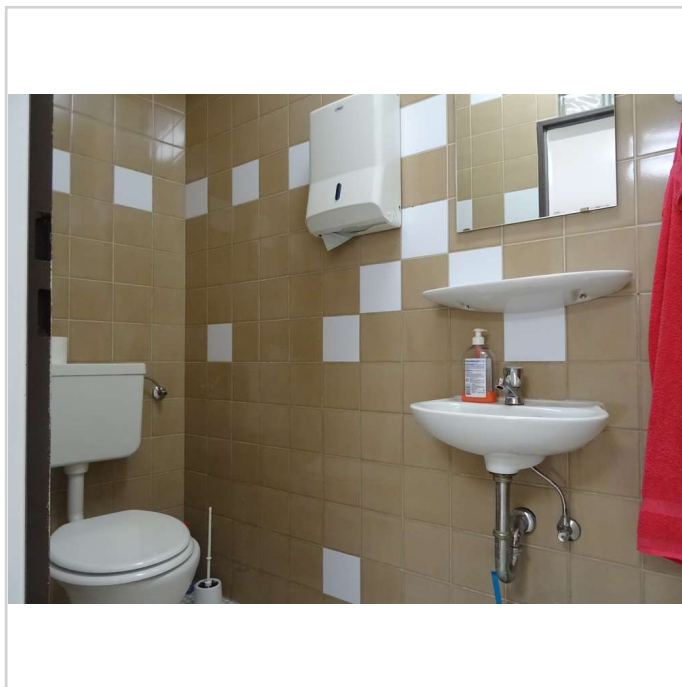
Gewerbefläche



Gewerbefläche



Gewerbefläche



Gewerbefläche

Große Büro- oder Praxisfläche auf gesamter Etage mit Aufzug im Herzen der Kreisstadt Simmern

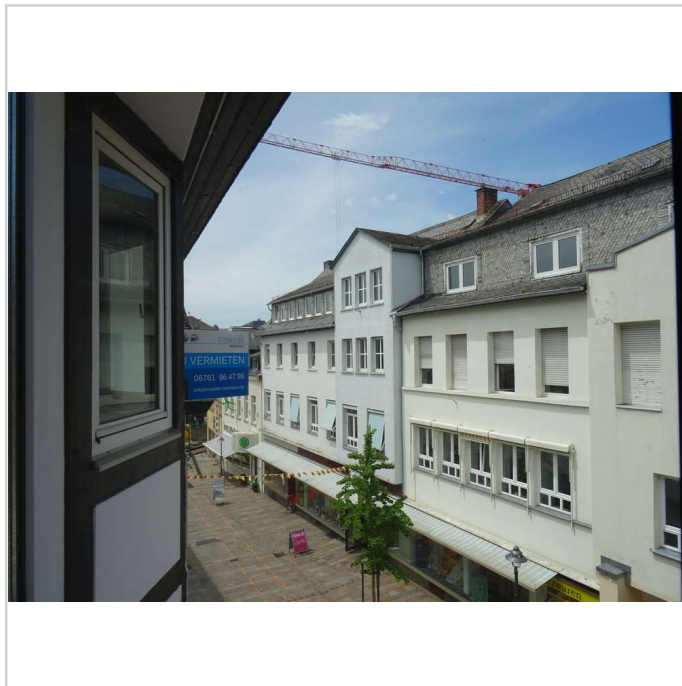


Marktstraße 47-49
55469 Simmern/Hunsrück

Miet-/Kaufobjekt: Miete
Büro-/Praxisfläche: 180,58 m²
Miete pro Monat: 900,00 EUR



Innenstadt



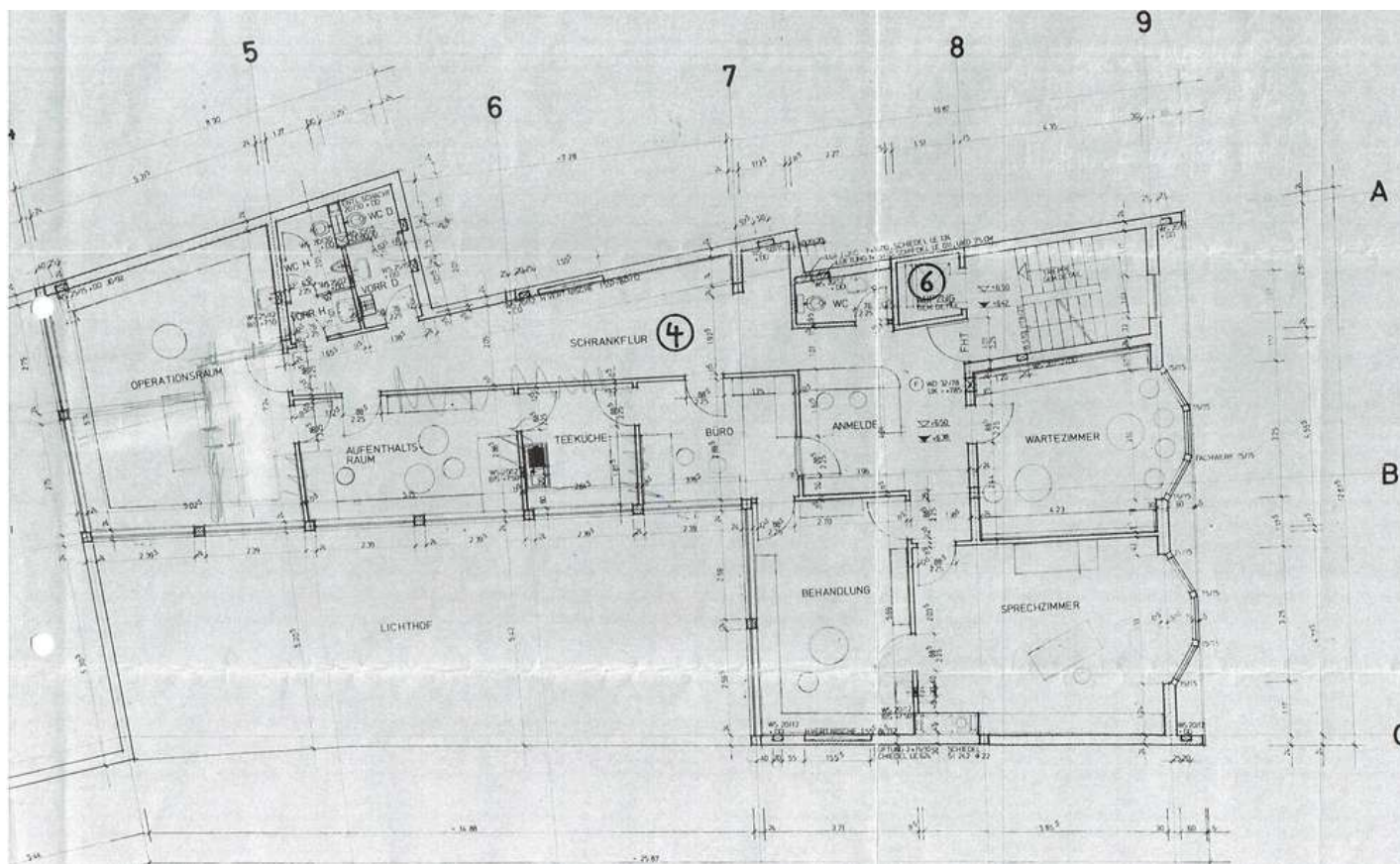
Innenstadt

Große Büro- oder Praxisfläche auf gesamter Etage mit Aufzug im Herzen der Kreisstadt Simmern



Marktstraße 47-49
55469 Simmern/Hunsrück

Miet-/Kaufobjekt: Miete
Büro-/Praxisfläche: 180,58 m²
Miete pro Monat: 900,00 EUR



Grundriss

Große Büro- oder Praxisfläche auf gesamter Etage mit Aufzug im Herzen der Kreisstadt Simmern



Marktstraße 47-49
55469 Simmern/Hunsrück

Miet-/Kaufobjekt: Miete
Büro-/Praxisfläche: 180,58 m²
Miete pro Monat: 900,00 EUR

